

N° 129
12 juillet/27 septembre 2016

Pratique des Arts

peinture/sculpture/gravure/dessin

TECHNIQUE

Comment bien débiter la
photographie de plein air

JURIDIQUE

Que faire si
je suis copié ?

16 pages
**GUIDE
PRATIQUE**
spécial été
à conserver

HUILE

Bords de Seine
impressionnistes
p. 40

UN LIEU, UN ARTISTE

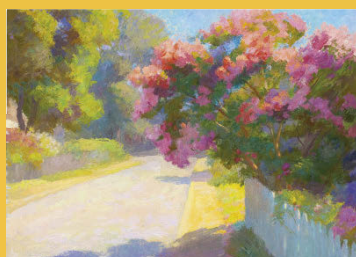
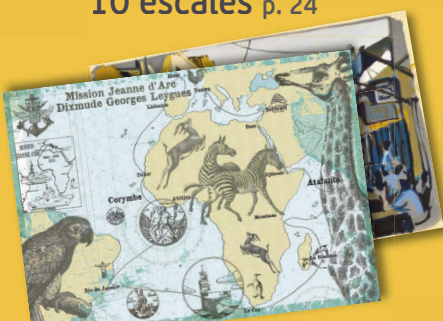
Ronan Olier
à Douarnenez
p. 92

AQUARELLE

Des scènes
urbaines tout
en mouvement
p. 68

Magnifiques paysages de France

CARNET DE VOYAGE
Tour d'Afrique en
10 escales p. 24



LUMIÈRE ET COULEUR
Peindre un sujet tout
au long de la journée

ÉVÈNEMENT p. 4
Reportage exceptionnel
sur le Belem



LE DESSIN
révélateur des forces
et faiblesses p. 30

L 14786 - 129 - F: 7,90 € - RD

Diverti
EDITIONS
IMPRIMÉ
EN FRANCE

- 4 Portfolio : Le voyage du Belem
- 12 La Vie des arts :
musées, galeries, Salons
- 18 Retour sur les Salons
- 19 Les RDV PDA
- 20 Visites insolites dans toute la France
- 24 Carnet de voyage : Marie Détrée
- 30 Aquarelle : Hélène Ström
- 34 Technique mixte :
Jeanne Saint Cheron
- 40 Huile : Michèle Ratel
- 46 Aquarelle : Stephen Zhang
- 51 **GUIDE PRATIQUE spécial paysages**
- 67 Juridique : que faire si je suis copié ?
- 68 Aquarelle : Christopher St. Léger
- 74 Photo pratique : le paysage
- 78 Huile : Béatrice Roche-Gardies
- 82 Direct live : Nathalie Béguier
- 88 Huile : John Ebersberger
- 92 Gouache : Ronan Olier
- 98 Techniques mixtes : Nora Douady
- 102 Ils nous ont écrit
- 106 Notre librairie
- 108 Je me professionnalise :
exposer dans les Salons d'art
- 110 Espace Services
- 114 Carnet d'adresses

24



46

Venise

Aquarelle
et canaux
véniens
se marient
parfaitement
sous le pinceau
de Stephen
Zhang.



34



Technique
mixte

Féminité, chevaux et
références à la musique
sont les leitmotivs de
Jeanne Saint Cheron, qui
œuvre à l'acrylique, au
fusain et à la pierre noire.

Portfolio exclusif

Le voyage du Belem

À l'occasion de ses 120 ans, le fameux trois-mâts a rejoint son port d'attache, Nantes, sous l'œil ému des peintres officiels de la Marine.



Carnet de voyage

Marie Détrée nous offre un tour
d'Afrique en nous ouvrant ses
carnets de voyage.

30

Dessin

« Aquarelle et
dessin m'aident
à tenter de saisir
l'indicible. »
Helen Ström



88

Huile

À la manière
de Monet, John
Ebersberger aime à
peindre plusieurs fois
la même scène, sous
différentes lumières.



68

Paysages urbains

Christopher St. Léger apporte « un coup de jeune »
à l'aquarelle en dépeignant des scènes de rue.



Guide pratique spécial
PAYSAGES DE FRANCE
16 pages à conserver

Pour vous abonner ou contacter
le service abonnement / VPC :

• www.boutiquedesarts.fr
rubrique « Abonnements »

• Ou téléphonez au 05 49 90 09 16
(00 33 de l'étranger), du lundi au vendredi
de 13 h 30 à 17 h 30.

Par courrier : Pratique des Arts - Service abonnements -
17, avenue du Cerisier Noir - 86530 Naintré
Par courriel : abonnement@pratiquedesarts.com
Nathalie Réveillon : n.reveillon@diverti.fr

Abonnement France (6 n°/an) : 35 €

Abonnement Belgique :
Service Abonnements - Partner Press, 451, route de Lennik, 1070 Bruxelles.
Téléphone : 02 556 41 40 - Fax : 02 556 41 46 - Web : www.viapresse.be
Compte bancaire : IBAN : BE 93 2100 9808 7967 - BIC : GEBABEBB

Abonnement Suisse :
Dynamapresse - 38, av. Vibert - 1227 Carouge/GE - Suisse
Tél. : 022 308 08 08 - Fax : 022 308 08 59 - abonnements@dynamapresse.ch - www.dynamapresse.ch

Important ! Nous prions nos abonnés d'indiquer lisiblement sur le talon de versement leurs noms
et adresses et de spécifier que l'abonnement est destiné à Pratique des Arts.

Ce numéro comporte 1 encart de 4 pages non paginé en p. 11 et 106 sur la vente au numéro
uniquement, un supplément de 16 p. paginé, sur l'ensemble de la diffusion France et abonnés et
deux encarts jetés sur la diffusion abonnée uniquement au tarif presse plus.

Pratique
des Arts

Imprimé en France /
Printed in France

Notre couverture :
Maison du Canal, Le Sommail,
Jack Morrocco.

RÉDACTION

17, avenue du Cerisier Noir - 86530 Naintré
Tél. rédaction : 05 49 90 37 64 - Fax rédaction : 05 49 90 09 25
E-mail : redaction@pratiquedesarts.com
www.pratiquedesarts.com
Directrice de la publication : Édith Cyr
Directeur de la rédaction : Jean-Philippe Moine
Secrétaire générale de la rédaction : Elodie Blain
Secrétaire de rédaction : Caroline Duchesnes
Conception graphique : Daniel Tallet
Première rédactrice-graphiste : Audrey Salé
Rédacteurs-graphistes : Mathilde Hamard, Hervé Magnin, Gilles Bosquet
Rédacteur : Laurent Benoist
Scannériste : Franck Sellier

ONT COLLABORÉ À CE NUMÉRO : Valérie Auriel, Arnaud Dimberton, David Gauduchon,
Audrey Higelin, Jean-Pierre Parlange, Stéphanie Portal, Simon Thurston.
Guide Pratique : Terri Ford, Christian Graniou, Jennifer Irvine, Valérie Le Merrer, Jack Morrocco.

Pratique des Arts ISSN : 1263-5782 is published bimonthly,
6 times a year (January, March, May, July, September, November) by Diverti
Éditions c/o Distribution Grid. at 900 Castle Rd Secaucus, NJ 07094, USA.
Periodicals Postage paid at Secaucus, NJ.
POSTMASTER : send address changes to Pratique des Arts, c/o Express Mag,
LS Distribution Logistics, A/S ExpressMag, 8275 Avenue Marco Polo
Montréal, QC H1E 7K1, Canada



Commission paritaire : 0917K83290

ISSN : 1263-5782

Dépôt légal à la date de parution

Bimestriel n° 129

Août-sept. 2016



PRATIQUE DES ARTS EST UNE PUBLICATION
DU GROUPE CAPELITIS



GÉRANTE DIVERTI ÉDITIONS : Édith Cyr

Publicité : Tahoma /Cédric Célestin - 01 49 56 91 98 - c.celestin@tahomafra.com

Partenariats / E-commerce : Sonia Seince - s.seince@diverti.fr

Direction commerciale : Frédéric Favier (05 49 90 37 27)

Production/diffusion : Ludvine Coret - l.coret@diverti.fr

Vente au numéro : Christelle Czornyj - c.czornyj@diverti.fr

Contact dépositaires et diffuseurs France uniquement : 05 49 90 37 52

Diffusion : Messageries Lyonnaises de presse

PRATIQUE DES ARTS : Édité par DIVERTI Éditions, S.A.R.L. au capital de 250 000 €
490 317 369 RCS Poitiers, 17, avenue du Cerisier Noir, 86530 Naintré, France.

Principal actionnaire : CAPELITIS Groupe

PRÉSIDENT CAPELITIS GROUPE : Jean-Paul Cyr.

Directeur administratif et financier : Fabien Richard

PHOTOGRAPHIE : DIVERTI Éditions

IMPRIMERIE : MEGATOP, 86530 Naintré - 13, avenue du Cerisier Noir 86530

Naintré

L'envoi des textes ou photos implique l'accord des auteurs pour une reproduction libre de tous
droits et suppose que l'auteur se soit muni de toutes les autorisations éventuelles nécessaires
à la parution. Tous droits réservés pour les documents et textes publiés dans Pratique des Arts.
La reproduction totale ou partielle des articles publiés dans Pratique des Arts sans accord
écrit de la société DIVERTI Éditions est interdite, conformément à la loi du 11 mars 1957 sur
la propriété littéraire et artistique. Les articles et photos non retenus ne sont pas renvoyés. La
rédaction n'est pas responsable des textes, illustrations et photos qui lui sont communiqués.

