

# L'ART DE l'Aquarelle

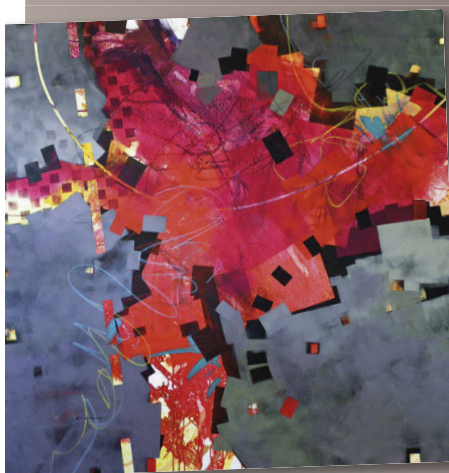
MAGAZINE D'ART DES AQUARELLISTES

N°26

**EXCLUSIF**  
Les clés de  
la réussite  
révélées  
SAVOIR-FAIRE  
P. 84

JANINE GALLIZIA, MARK MEHAFFEY, DAVID POXON, CHIEN CHUNG WEI

## Comment *sortir du lot* en tant qu'artiste ?



### 4 ARTISTES VOUS LIVRENT LEUR EXPÉRIENCE

- Développer son processus créatif
- S'adapter aux attentes du marché
- Prendre confiance en soi
- Renouveler son style et ses sujets



JOHN SARGENT p. 68  
SON INFLUENCE SUR LES  
PEINTRES D'AUJOURD'HUI

THÉO SAUER p. 24  
MISE EN LUMIÈRE DES  
FRICHES INDUSTRIELLES

DASHA RYBINA p. 62  
L'AQUARELLE EN  
NOIR ET BLANC



STEPHEN YAU p. 76  
COMMENT RENDRE  
LES EFFETS DE TEXTURE

KATHERINE CHANG LIU  
TECHNIQUE MIXTE AU p. 58  
SERVICE DE L'ABSTRACTION

ET AUSSI...  
DIREK KINGNOK  
ORHAN GÜREL  
CORNELIU DRAGAN  
KEITH HORNBLLOWER  
SERGEY KURBATOV...

LES DERNIÈRES ŒUVRES de vos artistes préférés • Le gagnant du concours permanent

TRIMESTRIEL - 11 SEPTEMBRE/4 DÉCEMBRE 2015

L 19046 - 26 - F: 8,00 € - RD

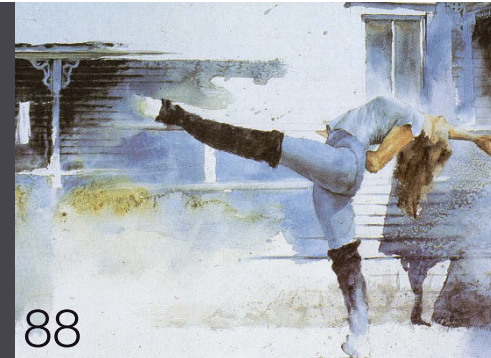


Diverti  
EDITIONS  
IMPRIMÉ  
EN FRANCE



# Sommaire

# N° 26



## 6 ZOOM SUR...

La 36<sup>e</sup> exposition annuelle de l'Institut d'aquarelle de Belgique.

## 8 ACTUS FRANCE ET MONDE

Tour d'horizon des expositions et manifestations à venir.

## 12 ON Y ÉTAIT

La 7<sup>e</sup> biennale de Brioude.

## 14 LE TOUR DU MONDE DES SOCIÉTÉS

La Société japonaise de l'aquarelle.

## 16 RÉVÉLATIONS

Deux artistes à suivre de près.

## 18 VU SUR FACEBOOK

Les artistes s'activent sur le Net.

## 20 MA DERNIÈRE PEINTURE

Huit artistes déjà parus dans nos pages nous présentent leur toute nouvelle création.

## 24 SUR LE MOTIF AVEC THÉO SAUER

L'artiste nous a guidés à travers des friches industrielles qu'il traduit ensuite dans de lumineux camaïeux de gris.

## 30 DOSSIER

Comment et pourquoi évoluer en tant qu'artiste, avec Janine Gallizia, David Poxon, Mark Mehaffey et Chien Chung-Wei.

## 40 ORHAN GÜREL

Sobriété des formes, poésie des atmosphères, ce peintre turc nous présente des scènes de son pays.

## 44 PORTFOLIO : DIREK KINGNOK

Partager la beauté des choses familières par la couleur et un sens aigu du ressenti.

## 54 CORNELIU DRAGAN

Une touche libre et inspirée qui fait jaillir la lumière.

## 58 KATHERINE CHANG LIU

Aquarelle, acrylique et collage au service d'une peinture abstraite et foisonnante.

## 62 DASHA RYBINA

La jeune artiste russe nous présente en avant-première sa nouvelle série à l'encre de Chine et à l'aquarelle noire.

## 66 LIBRAIRIE

## 68 SARGENT, L'AQUARELLE EN HÉRITAGE

Ce grand maître de l'aquarelle a influencé des générations d'artistes. Quatre d'entre eux témoignent.

## 76 STEPHEN YAU

Créer une atmosphère théâtrale par le rendu des détails et des textures.

## 82 ABONNEMENT

## 84 SAVOIR-FAIRE

Les conseils de Janine Gallizia pour atteindre ses buts.

## 88 MA PEINTURE PRÉFÉRÉE

Alex Powers et *Danse Victorienne III*.

## 90 CONCOURS LECTEURS « MARINE »

Le lauréat et les coups de cœur du jury.

## 94 OLIVIER OUDARD

À la découverte du lauréat du précédent concours lecteurs (thème : paysage).

## 98 AU SOMMAIRE DU PROCHAIN NUMÉRO



[www.lartdelaquarelle.com](http://www.lartdelaquarelle.com)

L'ART DE  
**l'Aquarelle**  
[www.lartdelaquarelle.com](http://www.lartdelaquarelle.com)

Édité par DIVERTI Éditions - S.A.R.L. au capital de 250 000 € - 490 317 369 RCS Poitiers - 17, avenue du Cerisier Noir 86530 Naintré, France  
Gérante : Édith Cyr

Imprimé en France/Printed in France  
17, av. du Cerisier Noir 86530 Naintré.  
Tél. : 05 49 90 37 64.  
E-mail : [redaction@lartdelaquarelle.com](mailto:redaction@lartdelaquarelle.com)  
Directrice de publication : Édith Cyr  
RÉDACTION  
Directeur de la rédaction : J.-Philippe Moine  
Directrice artistique : Janine Gallizia  
Rédacteur en chef adjoint : L. Benoist  
Secrétaire générale de la rédaction : É. Blain.

Secrétaire de rédaction : M.-P. Lévêque,  
Première rédactrice graphiste :  
A. Salé - Rédacteurs graphistes : H. Magnin,  
G. Bosquet, M. Hamard - Scannériste : F. Sellier.  
PUBLICITÉ - Tél. : 05 49 90 09 19.  
E-mail : [publicite@lartdelaquarelle.com](mailto:publicite@lartdelaquarelle.com)  
DIFFUSION : Frédéric Favier, 05 49 90 09 19.  
Messagerie : MLP  
RÉGLAGES ET CONTACTS DÉPOSITAIRES :  
Christelle Czornyj, tél. : 05 49 90 37 52.

RESPONSABLE E-COMMERCE : Sonia Seince  
ABONNEMENTS : Nathalie Réveillon  
ADMINISTRATION : Fabien Richard  
Principal actionnaire : CAPELITIS Groupe  
Président : Jean-Paul Cyr  
Gérante : Édith Cyr  
Imprimerie : MEGATOP, 13, avenue du Cerisier Noir 86530 Naintré  
L'envoi des textes ou photos implique l'accord des auteurs pour une reproduction

libre de tous droits et suppose que l'auteur se soit muni de toutes les autorisations éventuelles nécessaires à la parution. Tous droits réservés pour les documents et textes publiés dans l'Art de l'Aquarelle. La reproduction totale ou partielle des articles publiés dans l'Art de l'Aquarelle sans accord écrit de la société Diverti Éditions est interdite, conformément à la loi du 11 mars 1957 sur la propriété littéraire et artistique. Les articles et

photos non retenus ne sont pas renvoyés. La rédaction n'est pas responsable des textes, illustrations et photos qui lui sont communiqués. Commission paritaire : 0917 K 90149. ISSN : 2103-2653. Dépôt légal à la date de parution. Trimestriel - N° 26 - Sept.-Nov. 2015.  
**Abonnement France** 1 an (4 n°) : 27 €. **Abonnement Belgique** : Service Abonnements - Partner Press 451, Route de Lennik, 1070 Bruxelles

Tél. : 02 556 41 40 / Fax : 02 556 41 46.  
Web : [www.viapresse.be](http://www.viapresse.be).  
Compte bancaire : IBAN : BE 93 2100 9808 7967 - BIC : GEBABEBB  
**Important !** Nous prions nos abonnés belges d'indiquer lisiblement sur le talon de versement leurs noms et adresses et de spécifier que l'abonnement est destiné à l'Art de l'Aquarelle. Ce numéro comporte 3 encarts brochés p. 18, 66 et 82.

L'Art de l'Aquarelle ISSN : 2103-2653 is published quarterly, 4 times a year (March, June, September, December) by Diverti Éditions c/o USACAN Media Corp. at 123A Distribution Way Building H-1, Suite 104, Plattsburgh, NY 12901. Periodicals Postage paid at Plattsburgh, NY. POSTMASTER: send address changes to L'Art de l'Aquarelle c/o Express Mag, P.O. box 2769, Plattsburgh, NY 12901-0239.