

N° 121
27 mars/29 mai 2015

Pratique des Arts

peinture/sculpture/gravure/dessin

L'ÉCOLE DES MAÎTRES

Zoom sur
Philippe Lejeune et
l'école d'Étampes

EN PRATIQUE

5 points clés pour
optimiser une séance
de modèle vivant

Concours
3 STAGES
À GAGNER
Brioude
P. 72

AQUARELLE

Peindre des
textures complexes
en palette
limitée p. 50

AVANT-PREMIÈRE

Le trompe-l'œil
à la une p. 56

EN STAGE

Apprendre
à dessiner avec
le cerveau droit
p. 62

REPORTAGE

Dans le secret
des ateliers
du Louvre p. 66

RECETTES
D'ARTISTE :
10 médiums à
faire soi-même



DOSSIER : l'héritage
impressionniste
aujourd'hui p. 23

NATURE MORTE

Maxi démo au pastel
avec P. Bechtold p. 32



ET TOUJOURS : 20 PAGES DE GUIDE PRATIQUE

L 14786 - 121 - F - 6,90 € - RD

Diverti
EDITIONS

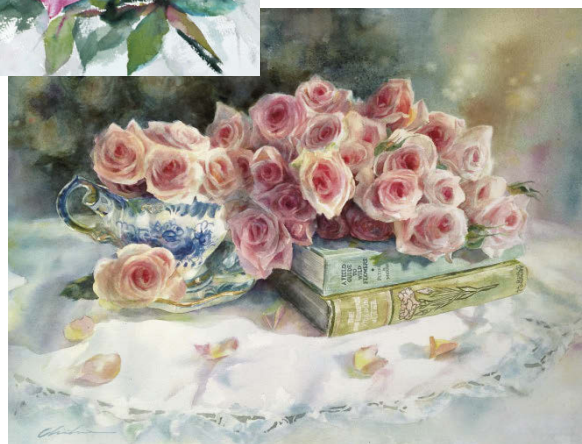
Peinture, l'ADN en héritage...

Peut-on parler de transmission dans l'art d'un médium ? Oui, si l'on considère son aspect novateur, ou l'invention d'un style comme l'a été le courant impressionniste au début du XIX^e siècle. Encore oui, par la trace que celui-ci a laissée dans l'imaginaire, ou par la façon d'utiliser les pigments, la façon de traduire les ambiances, les couleurs... les odeurs. Les différentes écoles structurent le paysage artistique, mais la limite se fracasse au mur du talent individuel et, en dehors de la notion d'école ou de filiation, chaque artiste peintre, dans son for intérieur, peint ce qu'il ressent, ce qu'il perçoit. Pour vous faire une opinion complète sur le sujet, vous vous laisserez porter par le dossier très argumenté sur le sujet page 23. Si on parle d'acte structurant, le dessin en est un bel exemple. Découvrez la méthode originale de Richard Martens pour apprendre à mieux exploiter 100 % de votre cerveau. Cette nouvelle rubrique, traitée sous une forme très directe, compacte et pédagogique, vous permet d'aller rapidement à l'essentiel en visualisant comme dans un pas-à-pas classique les différentes étapes pour progresser. La peinture en trompe-l'œil, thème du dossier page 56, est une technique qui elle aussi a traversé les âges. Partez à la rencontre de quatre artistes qui seront présents au prochain Salon du Réalisme à Soual pour vérifier que son pouvoir de fascination est resté intact. Des recettes oubliées pour faire soi-même ses médiums, en passant par la transmission d'une technique ou d'un courant, vous l'avez compris nous sommes au cœur du concept de votre magazine : voilà son véritable ADN, celui de transmettre le savoir, partager les techniques, échanger avec une communauté la plus grande possible cette passion de la création. Au cours de cette année, *Pratique des Arts* fête ses 20 ans : retrouvez tous les rendez-vous et offres anniversaire sur notre site boutiquedesartistes.fr. Page 72, participez à notre concours organisé en partenariat avec la Biennale d'aquarelle de Brioude : à la clé, trois stages à gagner... Bonne lecture et vive le printemps!

La rédaction

N°121
27 mars-29 mai 2015

- 4 Portfolio : Chihiro Yabe & LaFe
- 12 La Vie des arts
- 18 En avant-première
- 20 Atelier Re-naissance : au cœur de la peinture ancienne
- 23 Impressionnistes d'aujourd'hui
- 32 Patrick Bechtold (pastel) : saveurs acidulées
- 36 À L'école des maîtres : Philippe Lejeune
- 40 Gabriel Berlusconi (acrylique et crayon) : empreintes et traces
- 46 Réaliser ses médiums pour l'huile
- 50 Jeannie Vodden (aquarelle)
- 56 Dossier : le trompe-l'œil
- 62 Direct Live : dessiner avec son cerveau droit
- 66 Reportage : les ateliers de moulage du Louvre
- 72 Concours Brioude
- 73 Guide pratique
- 74 La couleur : 3 problèmes, 3 solutions (1^{re} partie)
- 76 La collagraphie
- 80 Village indien à l'aquarelle
- 82 La séance de modèle vivant
- 86 sublimer les natures mortes
- 90 Savoir-faire de blogueur
- 92 Courrier des lecteurs
- 94 Petites annonces
- 98 Notre librairie



Sculpture

Ateliers du Louvre

Ses mouleurs-statuaire continuent depuis des siècles à fabriquer des reproductions de chefs-d'œuvre.



4 Portfolio

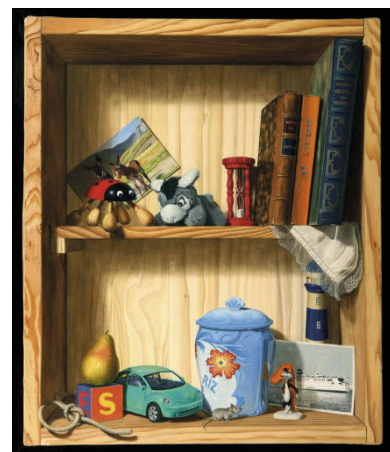
Aquarelle
Deux artistes rendent hommage à la reine des fleurs.



Reportage

Philippe Lejeune

À Étampes, jusqu'à sa mort, Philippe Lejeune a formé des centaines d'élèves à l'art du portrait d'après nature.



Dossier

56 Le trompe-l'œil
Un courant de peinture hors mode qui fascine toujours.

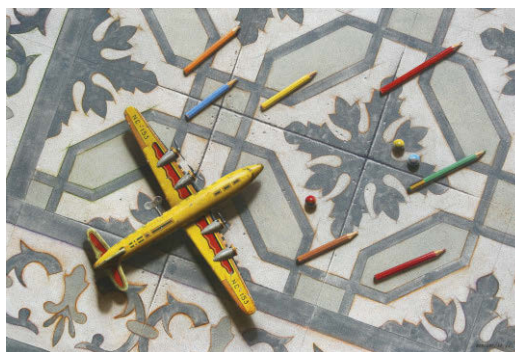
Pastel

Patrick Bechtold
Une nature morte au pastel lumineuse sur un fond de texture irrégulière : de quoi vous inspirer.



Acrylique

40 Gabriel Berlusconi
Aérographe, acrylique, crayon : un travail patient au service de l'illusion.



Aquarelle

50

Jeannie Vodden

Elle nous livre sa lente technique d'aquarelle en glacis où la lumière triomphe.

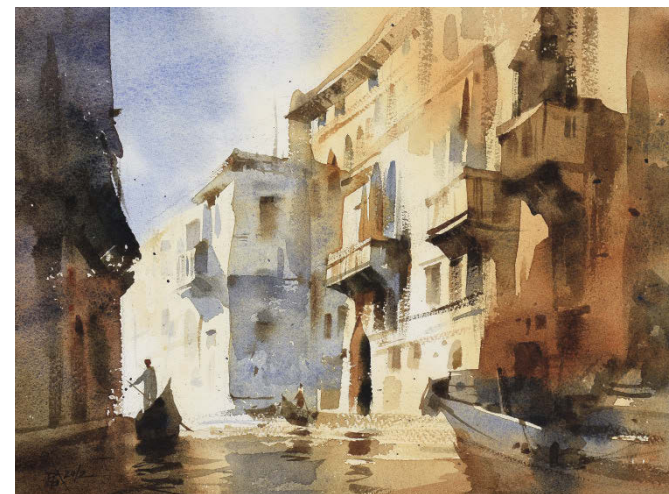


23

Dossier

Impressionnistes d'aujourd'hui

Trois artistes contemporains et leur mentor : Pissarro, Monet, Turner.



Technique

Réaliser ses propres médiums

Laquelle de ces recettes détaillées par Jean-Pierre Brazs conviendra-t-elle à votre pratique ?



Pour vous abonner ou contacter le service abonnement / VPC :

• www.boutiquedesartistes.fr rubrique « Abonnements »

• Ou téléphonez au 05 49 90 09 16 (00 33 de l'étranger), du lundi au vendredi de 13 h 30 à 17 h 30.

Par courrier : Pratique des Arts - Service abonnements - 17, avenue du Cerisier Noir - 86530 Naintré
Par courriel : abonnement@pratiqdesarts.com
Nathalie Réveillon : n.reveillon@diverti.fr

Abonnement France (6 n°/an) : 35 €

Abonnement Belgique : Service Abonnements - Partner Press, 451, route de Lennik, 1070 Bruxelles.
Téléphone : 02 556 41 40 - Fax : 02 556 41 46 - Web : www.viapresse.be
Compte bancaire : IBAN : BE 93 2100 9808 7967 - BIC : GEBABEBB

Abonnement Suisse : Dynapresse - 38, av. Vibert - 1227 Carouge/GE - Suisse
Tél. : 022 308 08 08 - Fax : 022 308 08 08 - abonnements@dynapresse.ch - www.dynapresse.ch

Important ! Nous prions nos abonnés d'indiquer lisiblement sur le talon de versement leurs noms et adresses et de spécifier que l'abonnement est destiné à Pratique des Arts.

Ce numéro comporte 1 cart de 4 pages non paginé en p. 3 et 98.

Notre couverture : Chihiro Yabe, *Lemon Tea in the Sunlight*. Aquarelle.

Pratique des Arts

Imprimé en France / Printed in France

RÉDACTION

17, avenue du Cerisier Noir - 86530 Naintré
Tél. rédaction : 05 49 90 37 64 - Fax rédaction : 05 49 90 09 25
E-mail : redaction@pratiqdesarts.com
www.pratiqdesarts.com

Directrice de la publication : Édith Cyr
Directeur de la rédaction : Jean-Philippe Moine
Rédactrice en chef adjointe : Marie-Pierre Levêque
Secrétaire générale de la rédaction : Elodie Blain
Secrétaire de rédaction : Agnès Roche, Caroline Duchesnes
Conception graphique : Daniel Tallet
Première rédactrice-graphiste : Audrey Salé
Rédacteurs-graphistes : Mathilde Hamard, Hervé Magnin, Gilles Bosquet
Rédacteur : Laurent Benoist
Scannériste : Franck Sellier

ONT COLLABORÉ À CE NUMÉRO : Valérie Aurier, Elsa Colin, Arnaud Dimberton, Stéphanie Portal, Simon Thurston.

Guide Pratique : Yann Hovadiak, Vilas Kulkarni, Ewan McClure, Thierry de Marichalar, Sarah Ross-Thompson, Patton Wilson.
Pratique des Arts ISSN : 1263-5782 is published bimonthly, 6 times a year (January, March, May, July, September, November) by Diverti Editions c/o USACAN Media Corp. at 123A Distribution Way, Building H-1, Suite 104, Plattsburgh, NY 12901. Periodicals Postage paid at Plattsburgh, NY. POSTMASTER: send address changes to Pratique des Arts, c/o Express Mag, P.O. box 2769, Plattsburgh, NY 12901-0239

OJD PRESSE PAYANTE Circulation Certifiée 2013

Commission paritaire : 091783290
ISSN : 1263-5782
Dépôt légal à la date de parution
Bimestriel n° 121
Avril-Mai 2015

PRATIQUE DES ARTS EST UNE PUBLICATION DU GROUPE CAPELITIS

CAPELITIS

GÉRANTE DIVERTI ÉDITIONS : Édith Cyr
Publicité : Tahoma / Cédric Célestin - 01 49 56 91 98 - c.celestin@tahomafrance.com
Partenariats / E-commerce : Sonia Seince - s.seince@diverti.fr
Direction commerciale : Frédéric Favier (05 49 90 37 27)
Production/diffusion : Ludovine Coret - l.coret@diverti.fr
Vente au numéro : Christelle Czornyj - c.czornyj@diverti.fr
Contact dépositaires et diffuseurs France uniquement : 05 49 90 37 52
Diffusion : Prestaliss

PRATIQUE DES ARTS : Édité par DIVERTI Éditions, S.A.R.L. au capital de 250 000 € 490 317 369 RCS Poitiers, 17, avenue du Cerisier Noir, 86530 Naintré, France.
Principal actionnaire : CAPELITIS Groupe
PRÉSIDENT CAPELITIS Groupe : Jean-Paul Cyr.
Directeur administratif et financier : Fabien Richard
PHOTOGRAVURE : DIVERTI Éditions
IMPRIMERIE : MEGATOP, 86530 Naintré - 13, avenue du Cerisier Noir 86530 Naintré
L'envoi des textes ou photos implique l'accord des auteurs pour une reproduction libre de tous droits et suppose que l'auteur se soit muni de toutes les autorisations éventuelles nécessaires à la parution. Tous droits réservés pour les documents et textes publiés dans *Pratique des Arts*. La reproduction totale ou partielle des articles publiés dans *Pratique des Arts* sans accord écrit de la société DIVERTI Éditions est interdite, conformément à la loi du 11 mars 1957 sur la propriété littéraire et artistique. Les articles et photos non retenus ne sont pas renvoyés. La rédaction n'est pas responsable des textes, illustrations et photos qui lui sont communiqués.

Au sommaire du prochain numéro*

Magnifiques paysages au pastel

Dossier : Sumi-e et Nihonga

Reportage un lieu, un artiste : Cap sur Toulouse, la ville rose

Huile : Peindre en deux ou trois coups de pinceau

Visite en avant-première de l'exposition Degas

Approche croisée : Deux maîtres des scènes de jardin tout en lumière

Insolite : La peinture au doigt

Transparences à l'aquarelle
Réaliser ses médiums soi-même (2^e partie)

Retrouvez toutes les coordonnées des artistes et lieux cités dans le magazine sur www.pratiqdesarts.com

N° 122
29 mai
2015



À paraître le 30 avril, hors-série inédit multitechnique « Portrait et figure humaine ». De nombreuses rencontres de maîtres contemporains et un guide pratique exclusif.