

L'ART DE l'Aquarelle

AGAZINE D'ART DES AQUARELLISTES

N°21

INCLUS
Les résultats
du Concours
mondial

ELENA BAZANOVA
Les vertus de
la simplicité



MORTEN SOLBERG
LES SECRETS D'UN
ARTISTE ANIMALIER p. 74

Et aussi...
CAROL EVANS
JOSÉ APAZA
J. KRUPA-ASTRUC
RICHARD STEPHENS...



HUANG TIE SHAN p. 56
L'ART DES PAYSAGES
ATMOSPHÉRIQUES

ÇHINMAYA PANDA
ÉTOILE MONTANTE
DU PORTRAIT p. 62



DÉCRYPTAGE : LA BONNE PALETTE POUR DE BONS MÉLANGES • PORTFOLIO SPÉCIAL JEUNES TALENTS

TRIMESTRIEL - JUIN/AOÛT 2014 - 7,50 €

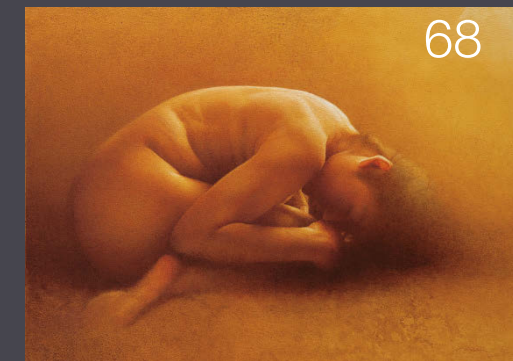
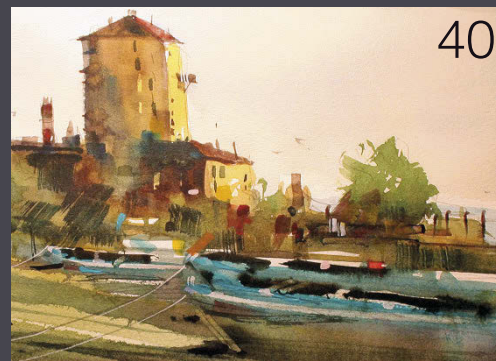
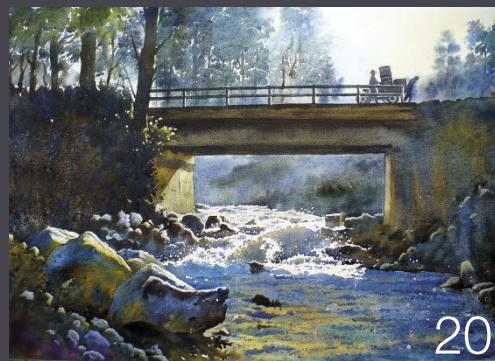
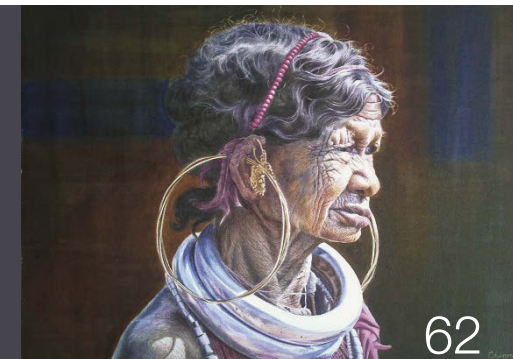
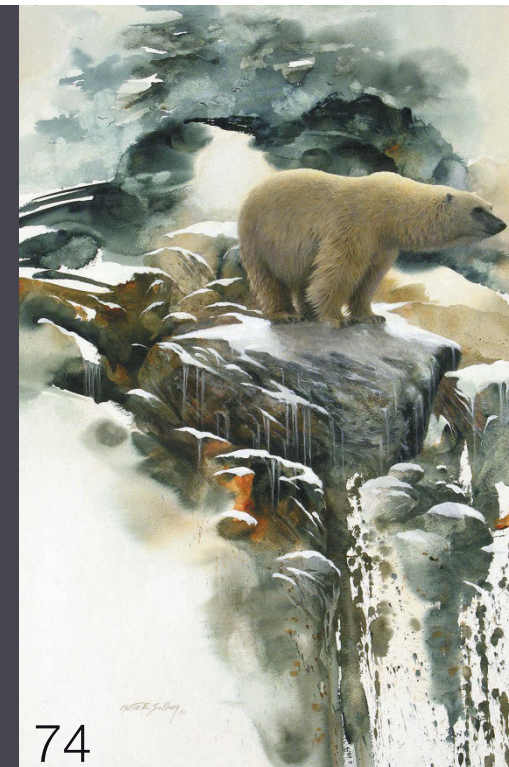
L 19046 - 21 - F: 7,50 € - RD



DiverTi
EDITIONS

Sommaire

N° 21



6 CONCOURS MONDIAL DE L'AQUARELLE

Découvrez en exclusivité la liste des artistes ayant franchi la deuxième étape.

8 ZOOM SUR... L'EXPO DE LA SFA DANS LE GERS

Le magnifique château de Lavardens accueille les œuvres de ses membres.

10 ACTUS FRANCE ET MONDE

Tour d'horizon des expositions et manifestations estivales.

14 L'AQUARELLE AUTOUR DU MONDE

L'exposition WWET à Bangkok, en Thaïlande.

16 ON Y ÉTAIT

Retour sur la 1^{re} Biennale de Saint-Pol-de-Léon.

18 COURRIER DES LECTEURS

20 RÉVÉLATIONS

24 GRAND ENTRETIEN ELENA BAZANOVA

Son grand défi est la représentation tangible du monde visible. En témoignent ses natures mortes raffinées au dessin plus que parfait.

34 CAROL EVANS

L'artiste canadienne fait chanter dans ses aquarelles lumineuses les paysages de Colombie-Britannique.

40 RICHARD STEPHENS

Pour cet artiste américain, il faut d'abord et avant tout avoir confiance en ses propres capacités.

46 PORTFOLIO : IWS

Découvrez notre sélection des lauréats du concours organisé par l'International Watercolor Society, récompensant les artistes de moins de trente ans.

56 HUANG TIE SHAN

Fervent passionné d'aquarelle, le maître chinois nous livre les clés de son art et les raisons pour lesquelles selon lui l'aquarelle chinoise est aujourd'hui si populaire.

62 CHINMAYA PANDA

Relation au modèle, difficultés rencontrées par les jeunes artistes d'aujourd'hui, évolution de sa peinture... Discussion à bâtons rompus avec ce nouveau prodige indien.

66 LIBRAIRIE

68 JOSÉ APAZA

Primé à la Biennale d'Estaimpuis en 2012, José Apaza est un artiste qui puise son inspiration dans ses racines et la culture sud-américaine.

74 MORTEN SOLBERG

Ce maître de l'art animalier nous dévoile tous les secrets de sa pratique, du dessin à la couleur.

82 ABONNEMENT

84 SAVOIR-FAIRE

Une démonstration très florale de Joëlle Krupa-Astruc comme si vous étiez !

90 DÉCRYPTAGE

Choisir la bonne palette et mélanger ses couleurs.

94 LEÇON D'AQUARELLE

Vos œuvres analysées et corrigées.

96 AGENDA DES MANIFESTATIONS

98 PETITES ANNONCES



www.lartdelaquarelle.com

L'ART DE
L'Aquarelle
www.lartdelaquarelle.com

Édité par DIVERTI Éditions - S.A.R.L. au capital de 250 000 € - 490 317 369 RCS Poitiers - 17, avenue du Cerisier Noir 86530 Naintré, France
Gérante : Edith Cyr

Imprimé en France/Printed in France
17, av. du Cerisier Noir 86530 Naintré.
Tél. : 05 49 90 37 64.
E-mail : redaction@lartdelaquarelle.com
Directrice de publication : Edith Cyr
RÉDACTION
Directeur de la rédaction : J.-Philippe Moine
Directrice artistique : Janine Gallizia
Rédacteur en chef adjoint : L. Benoist
Secrétaire générale de la rédaction : É. Blain.

Secrétaires de rédaction : M.-P. Lévêque,
A. Roche - Première rédactrice graphiste :
A. Salé - Rédacteurs graphistes : N. Tillet, H.
Magnin, G. Bosquet - Scannériste : F. Sellier.
PUBLICITÉ - Tél. : 05 49 90 09 19.
E-mail : publicite@lartdelaquarelle.com
DIFFUSION : Frédéric Favier, 05 49 90 09 19.
Messagerie : MLP
RESPONSABLE E-COMMERCE : Sonia Seince
ABONNEMENTS : Nathalie Réveillon

ADMINISTRATION : Fabien Richard
Principal actionnaire : CAPELITIS Groupe
Président : Jean-Paul Cyr
Gérante : Edith Cyr
Imprimerie : MEGATOP, 86530 Naintré
L'envoi des textes ou photos implique l'accord
des auteurs pour une reproduction libre de
tous droits et suppose que l'auteur se soit
muni de toutes les autorisations éventuelles
nécessaires à la parution. Tous droits réservés

pour les documents et textes publiés dans
l'Art de l'Aquarelle. La reproduction totale
ou partielle des articles publiés dans *l'Art de
l'Aquarelle* sans accord écrit de la société
Diverti Éditions est interdite, conformément
à la loi du 11 mars 1957 sur la propriété
littéraire et artistique. Les articles et
photos non retenus ne sont pas renvoyés.
La rédaction n'est pas responsable
des textes, illustrations et photos

qui lui sont communiqués.
Commission paritaire : 0912 K 90149.
ISSN : 2103-2653.
Dépôt légal à la date de parution.
Trimestriel - N° 21 - Juin-Août 2014.
Abonnement France 1 an (4 n°s) : 27 €.
Abonnement Belgique :
Service Abonnements - Partner Press
451, Route de Lennik, 1070 Bruxelles
Tél. : 02 556 41 40 / Fax : 02 556 41 46.

Web : www.viapresse.be
Compte bancaire : IBAN : BE 93 2100 9808
7967 - BIC : GEBABEBB
Important ! Nous prions nos abonnés
belges d'indiquer lisiblement sur le talon
de versement leurs noms et adresses et de
spécifier que l'abonnement est destiné
à *l'Art de l'Aquarelle*.
Ce numéro comporte 3 encarts brochés
p. 18, 66 et 82.

L'Art de l'Aquarelle ISSN : 2103-2653 is
published quarterly, 4 times a year (March,
June, September, December) by Diverti
Éditions c/o USACAN Media Corp. at 123A
Distribution Way Building H-1, Suite 104,
Plattsburgh, NY 12901. Periodicals Postage
paid at Plattsburgh, NY. POSTMASTER: send
address changes to L'Art de l'aquarelle c/o
Express Mag, P.O box 2769, Plattsburgh,
NY 12901-0239.