

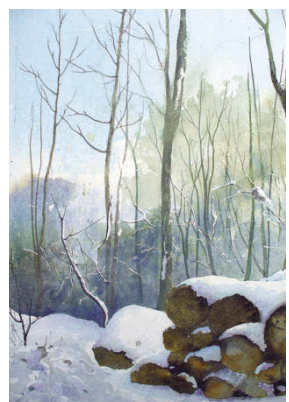
L'ART DE l'Aquarelle

LE MAGAZINE D'ART DES AQUARELLISTES

Spécial Lyon P. 90
N° 15

ZHOU TIANYA
HOMMAGE À LA
CULTURE TIBÉTAINE

EXCLUSIF
PARTICIPEZ À UN COURS
D'AQUARELLE INTENSIF
EN 8 CHAPITRES



A. CHEMIN / F. LAMY p.40
PEINDRE LA NEIGE,
UN ART DÉLICAT

TEJO VAN DEN BROECK p.74
PORTRAITS MONUMENTAUX

SAVOIR-FAIRE p.86
Paysage du sud de la
France en 5 étapes clés



JERALD SILVA p.24
VIRTUOSE DE L'AQUARELLE
TRANSPARENTE

PAUL DMOCH p.48
SYMPHONIE DE LUMIÈRE
EN CLAIR-OBSCUR

Et aussi...
JAMES MCFARLANE
GEOFFREY WYNNE
ONG KIM SENG
ANN BALCH...

TRIMESTRIEL - DÉCEMBRE 2012/FÉVRIER 2013 - 7,50 €

L 19046 - 15 - F: 7,50 € - RD



Diverti
EDITIONS

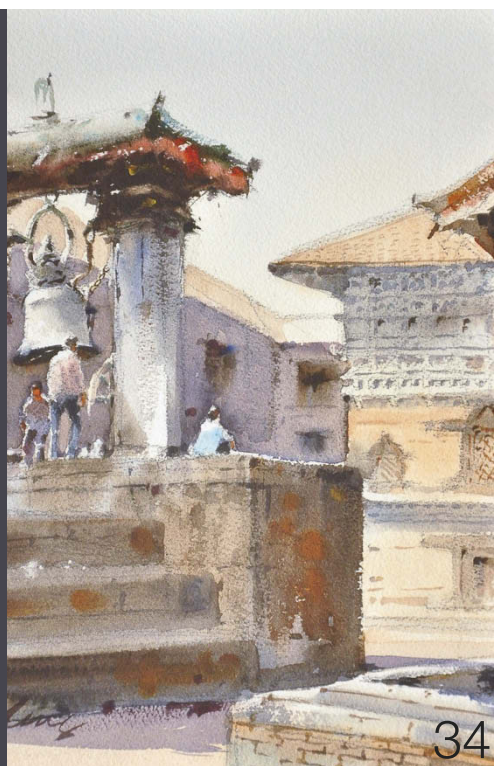
AIA, NWS, AWS : COMMENT DEVENIR MEMBRE DES PLUS GRANDES SOCIÉTÉS D'AQUARELLE

Sommaire

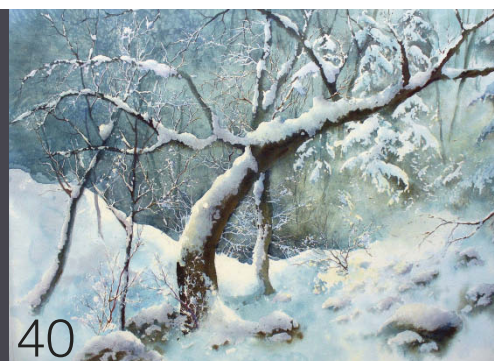
N° 15



20



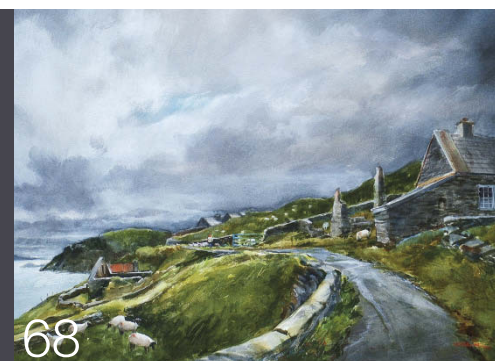
34



40



48



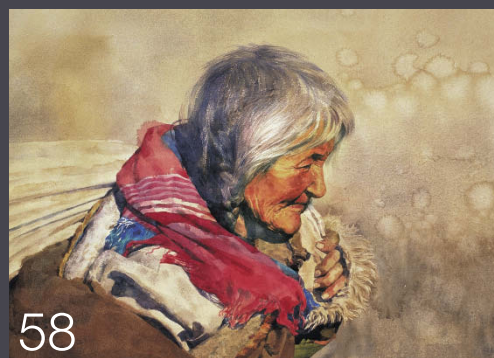
68



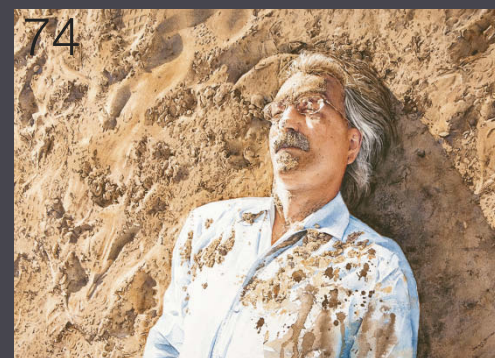
86



24



58



74



90

6 ON Y ÉTAIT...

1^{re} Biennale d'aquarelle de Narbonne
3^e exposition d'aquarelle de Nanjing.

10 ACTUALITÉS

L'actualité des artistes à travers le monde.

14 LA VIE DES ASSOCIATIONS

La NWS (États-Unis) et l'AIA (Italie).

18 COURRIER DES LECTEURS

20 RÉVÉLATIONS

24 GRAND ENTRETIEN : JERALD SILVA

Il a bâti une œuvre rigoureuse et ambitieuse, autour des nus féminins et du thème des fenêtres embuées.

34 ONG KIM SENG

Le motif est sa passion. Ses voyages aux quatre coins du monde nourrissent son envie de lumière.

40 FACE-À-FACE

ANNIE CHEMIN & FERNAND LAMY

Les deux artistes se livrent dans leurs paysages enneigés à des variations lumineuses et colorées. Chacun explique ce qui fait la particularité de leur travail respectif.

48 PORTFOLIO : PAUL DMOCH

Passionné par les monuments historiques – avec une prédilection pour les églises – Paul Dmoch s'émerveille de la puissance de la lumière, qui couche sur la feuille cette « symphonie du clair-obscur ».

58 ZHOU TIANYA

En prenant pour thème la vie rude et simple des Tibétains, l'artiste chinois s'interroge sur notre société.

66 LIBRAIRIE

68 JAMES MCFARLANE

Président de l'American Watercolor Society (AWS), il nous parle de sa fonction et de sa vie d'artiste.

74 TEJO VAN DEN BROECK

L'artiste flamand a choisi le chemin difficile de l'autoportrait et du format monumental. Avantages, inconvénients, il nous dit tout sur sa technique.

80 LEÇON D'AQUARELLE

Vos œuvres analysées et corrigées.

82 ABONNEMENTS

84 DÉCRYPTAGE

Inauguration d'un nouveau cycle de connaissances, en 8 chapitres. Dans ce numéro : la technique (1^{re} partie).

86 SAVOIR-FAIRE AMANDA HYATT

De passage en France, l'artiste australienne a sillonné le sud de la France, à la recherche de motifs inspirés. Nous l'avons rencontrée à Tourrettes-sur-Loup, en Provence, où elle a réalisé sous nos yeux un pas-à-pas : l'aquarelle d'un village méridional en quelques étapes clés.

90 TERRE D'ARTISTES LYON

Quatrième escale à la rencontre d'artistes locaux : à Lyon, tradition et modernité au service de l'aquarelle.

98 AGENDA DES MANIFESTATIONS



www.lartdelaquarelle.com

L'ART DE
l'Aquarelle
www.lartdelaquarelle.com

Édité par DIVERTI Éditions - S.A.R.L. au capital de 15 000 € - 490 317 369 RCS Poitiers - 17, avenue du Cerisier Noir 86530 Naintré, France
Gérant : Jean-Paul Cyr

Imprimé en France/Printed in France - 17, avenue du Cerisier Noir 86530 Naintré. Tél. : 05 49 90 37 64.
E-mail : redaction@lartdelaquarelle.com - Directrice de publication : Edith Cyr
RÉDACTION
Directeur de la rédaction : J.-Philippe Moine
Directrice artistique : Janine Gallizia
Rédacteur en chef adjoint : L. Benoist
Secrétaire générale de la rédaction : É. Blain.

Secrétaire de rédaction : M.-P. Lévêque
Première rédactrice graphiste : Audrey Salé.
Rédacteurs graphistes : N. Tillet, H. Magnin.
Scannériste : Franck Sellier
PUBLICITÉ - Tél. : 05 49 90 09 19.
E-mail : publicite@lartdelaquarelle.com
DIFFUSION : Frédéric Favier, 05 49 90 09 19.
Messagerie : MLP
ABONNEMENTS : Sonia Seince
ADMINISTRATION : Fabien Richard

Principal actionnaire : CAPELITIS Groupe
Imprimerie : MEGATOP, 86530 Naintré
L'envoi des textes ou photos implique l'accord des auteurs pour une reproduction libre de tous droits et suppose que l'auteur se soit muni de toutes les autorisations éventuelles nécessaires à la parution. Tous droits réservés pour les documents et textes publiés dans l'Art de l'Aquarelle. La reproduction totale ou partielle des articles publiés dans l'Art de

l'Aquarelle sans accord écrit de la société Diverti Éditions est interdite, conformément à la loi du 11 mars 1957 sur la propriété littéraire et artistique. Les articles et photos non retenus ne sont pas renvoyés. La rédaction n'est pas responsable des textes, illustrations et photos qui lui sont communiqués.
Commission paritaire : 0912 K 90149.
ISSN : 2103-2653.

Dépôt légal à la date de parution.
Trimestriel – N° 15 – Déc. 2012.-Fév. 2013.
Abonnement France 1 an (4 n°) : 27 €. **Abonnement Belgique** : Service Abonnements - Partner Press 451, Route de Lennik, 1070 Bruxelles
Téléphone : 02 556 41 40
Fax : 02 556 41 46. Web : www.viapresse.be
Compte bancaire : IBAN : BE 93 2100 9808 7967 - BIC : GEBABEBB

Important! Nous prions nos abonnés belges d'indiquer lisiblement sur le talon de versement leurs noms et adresses et de spécifier que l'abonnement est destiné à l'Art de l'Aquarelle.

Ce numéro comporte trois encarts brochés p. 18, 66 et 82 et deux encarts jetés p. 34 et 50.

L'Art de l'Aquarelle ISSN : 2103-2653 is published quarterly, 4 times a year (March, June, September, December) by Diverti Éditions c/o USACAN Media Dist. Srv. Corp at 26 Power Dam Way Suite S1-S3, Plattsburgh, NY 12901. Periodicals Postage paid at Plattsburgh, NY. POSTMASTER: send address changes to L'Art de l'aquarelle c/o Express Mag, P.O. box 2769, Plattsburgh, NY 12901-0239.